



# YABANCI TAKAS ORANLARI

21 Ocak 2025

Aşağıdaki tabloda BIST 30 şirketlerinin son üç aylık yabancı takas oranlarını, oran değişimlerini, bu dönemki en düşük ve en yüksek yabancı takas oranlarını ve ilgili tarihlere dair fiyatlar ile yabancı yatırımcıların son dönem aktivitelerini görebilirsiniz.

Tablodaki verilere baktığımızda, KCHOL, BIMAS, SAHOL, FROTO ve ASELS paylarında son dönemde yabancıların pozisyon **azalttığını**, TCELL, THYAO ve ASTOR paylarında ise pozisyonlarını **artırdığını** görüyoruz.

## XU030 Son Aylık Yabancı Takas Oranı Değişiklikleri

17 Ocak 2025 Cuma işlemleri sonucu oluşan  
21 Ocak 2025 Salı takas verileri kullanılmıştır.

Şirket	Son Kapanış	Son Yab. Tks. Oranı	Dönemsel Yab. Tks. Oranı Değişimi			Son 3 Ay En Düşük / En Yüksek Yab.Tks. Oranı		Yab. Tks. Oran Fark	En Düşük / En Yüksek Yab. Tks. Tarihi ve Fiyat		Fiyat Değişimi (%)	Yabancı Aksiyonu
			1 Hafta	1 Ay	3 Ay	En Düşük	En Yüksek		En Düşük	En Yüksek		
TCELL	₺ 99.70	62.40%	110 bp	215 bp	217 bp	En Düşük 59.36%	En Yüksek 62.40%	303 bp	03.12.2024	₺ 91.05	9.50%	Son Dönemde Alıcılar
AKBNK	₺ 67.15	49.49%	138 bp	89 bp	104 bp	En Düşük 47.29%	En Yüksek 47.29%	220 bp	19.11.2024	₺ 53.55	25.40%	Son Dönemde Alıcılar
KCHOL	₺ 175.40	48.35%	-84 bp	-322 bp	-584 bp	En Düşük 48.35%	En Yüksek 48.35%	0 bp	21.01.2025	₺ 176.60	-0.68%	Satıcılar
BIMAS	₺ 520.50	47.73%	-52 bp	-82 bp	-135 bp	En Düşük 47.73%	En Yüksek 47.73%	0 bp	21.01.2025	₺ 525.00	-0.86%	Dengeli
SAHOL	₺ 100.40	38.75%	-46 bp	-74 bp	-110 bp	En Düşük 38.75%	En Yüksek 38.75%	0 bp	21.01.2025	₺ 100.90	-0.50%	Dengeli
AEFES	₺ 170.60	37.91%	3 bp	-1471 bp	-1815 bp	En Düşük 37.88%	En Yüksek 37.88%	3 bp	14.01.2025	₺ 162.80	4.79%	Satıcılar
YKBNK	₺ 31.98	32.19%	30 bp	-90 bp	54 bp	En Düşük 30.37%	En Yüksek 30.37%	183 bp	19.11.2024	₺ 26.66	19.95%	Dengeli
ENKAI	₺ 51.35	31.76%	-88 bp	-121 bp	132 bp	En Düşük 29.31%	En Yüksek 29.31%	246 bp	24.09.2024	₺ 46.58	10.24%	Dengeli
FROTO	₺ 923.00	31.68%	-45 bp	-221 bp	-362 bp	En Düşük 31.68%	En Yüksek 31.68%	0 bp	21.01.2025	₺ 921.00	0.22%	Satıcılar
ASELS	₺ 82.35	30.91%	-29 bp	-110 bp	-112 bp	En Düşük 30.91%	En Yüksek 30.91%	0 bp	21.01.2025	₺ 80.95	1.73%	Dengeli
MGROS	₺ 549.50	28.38%	24 bp	-55 bp	-436 bp	En Düşük 27.86%	En Yüksek 27.86%	52 bp	07.01.2025	₺ 530.50	3.58%	Son Dönemde Satıcılar
PGSUS	₺ 223.60	27.28%	135 bp	13 bp	329 bp	En Düşük 21.54%	En Yüksek 21.54%	574 bp	10.09.2024	₺ 232.20	-3.70%	Son Dönemde Alıcılar
THYAO	₺ 305.75	27.18%	66 bp	92 bp	189 bp	En Düşük 24.61%	En Yüksek 24.61%	257 bp	10.09.2024	₺ 284.00	7.66%	Son Dönemde Alıcılar
ASTOR	₺ 124.50	26.62%	435 bp	1023 bp	1730 bp	En Düşük 8.99%	En Yüksek 8.99%	1763 bp	15.10.2024	₺ 67.60	84.17%	Alıcılar
ISCTR	₺ 14.43	25.49%	-136 bp	-265 bp	-320 bp	En Düşük 32.51%	En Yüksek 32.51%	-701 bp	10.09.2024	₺ 12.72	13.44%	Satıcılar
TUPRS	₺ 145.60	25.08%	38 bp	-44 bp	-175 bp	En Düşük 24.70%	En Yüksek 24.70%	38 bp	14.01.2025	₺ 145.00	0.41%	Dengeli
TTKOM	₺ 46.40	23.93%	-49 bp	74 bp	100 bp	En Düşük 20.51%	En Yüksek 20.51%	342 bp	10.09.2024	₺ 49.58	-6.41%	Dengeli
TOASO	₺ 216.60	22.53%	-120 bp	-336 bp	-1173 bp	En Düşük 22.53%	En Yüksek 22.53%	0 bp	21.01.2025	₺ 218.30	-0.78%	Satıcılar
KOZAL	₺ 24.20	17.94%	94 bp	-42 bp	-186 bp	En Düşük 17.00%	En Yüksek 17.00%	94 bp	14.01.2025	₺ 21.78	11.11%	Dengeli
EKGYO	₺ 14.88	14.50%	-52 bp	-63 bp	1 bp	En Düşük 13.78%	En Yüksek 13.78%	72 bp	05.11.2024	₺ 9.46	57.29%	Dengeli
EREGL	₺ 22.84	13.80%	-56 bp	-262 bp	-384 bp	En Düşük 13.80%	En Yüksek 13.80%	0 bp	21.01.2025	₺ 22.86	-0.09%	Satıcılar
SISE	₺ 39.42	12.91%	-96 bp	-209 bp	-286 bp	En Düşük 12.91%	En Yüksek 12.91%	0 bp	21.01.2025	₺ 39.20	0.56%	Son Dönemde Satıcılar
ULKER	₺ 116.60	10.73%	-12 bp	-86 bp	-243 bp	En Düşük 10.73%	En Yüksek 10.73%	0 bp	21.01.2025	₺ 115.70	0.78%	Son Dönemde Satıcılar
KRDMD	₺ 25.84	10.40%	-119 bp	-322 bp	-339 bp	En Düşük 10.40%	En Yüksek 10.40%	0 bp	21.01.2025	₺ 25.90	-0.23%	Satıcılar
ALARK	₺ 89.60	10.32%	-77 bp	-45 bp	-115 bp	En Düşük 10.32%	En Yüksek 10.32%	0 bp	21.01.2025	₺ 88.85	0.84%	Dengeli
HEKTS	₺ 3.81	8.98%	-2 bp	-184 bp	-297 bp	En Düşük 6.44%	En Yüksek 6.44%	254 bp	01.10.2024	₺ 4.13	-7.75%	Son Dönemde Satıcılar
GARAN	₺ 134.00	8.33%	36 bp	41 bp	-35 bp	En Düşük 7.81%	En Yüksek 7.81%	52 bp	31.12.2024	₺ 124.40	7.72%	Dengeli
PETKM	₺ 18.05	8.02%	-20 bp	-285 bp	-332 bp	En Düşük 8.02%	En Yüksek 8.02%	0 bp	21.01.2025	₺ 17.87	1.01%	Satıcılar
KONTR	₺ 37.24	7.17%	-76 bp	-263 bp	-352 bp	En Düşük 7.17%	En Yüksek 7.17%	0 bp	21.01.2025	₺ 36.88	0.98%	Satıcılar
SASA	₺ 3.89	6.94%	-44 bp	-189 bp	-240 bp	En Düşük 6.94%	En Yüksek 6.94%	0 bp	21.01.2025	₺ 3.89	0.00%	Son Dönemde Satıcılar

Kaynak: Matriks, HLY Yatırım Danışmanlığı ve Bireysel Portföy Yönetimi



## BIST 100 Şirketlerinin periyodik yabancı takas oranı değişimleri

21 Ocak 2025

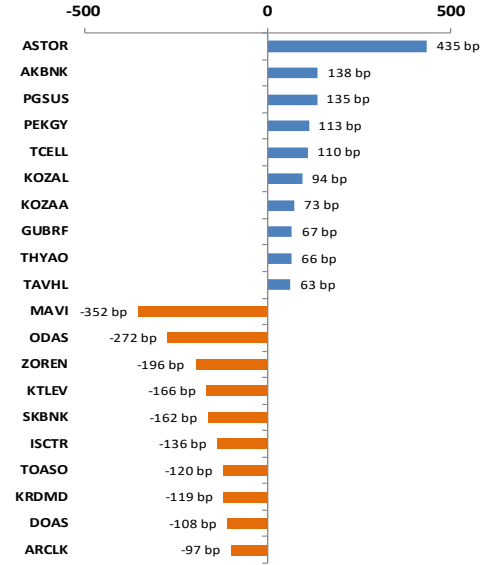
Aşağıdaki tabloda BIST 100 şirketlerinin son bir hafta, bir ay, üç ay ve altı aylık dönemlerde yabancı takas oranlarındaki değişimleri takası en çok artan ve azalan ilk on şirket bazında görebilirsiniz.

**ASTOR, GUBRF, TAVHL** son 6 aylık dönemde, **TCELL** ise son 1 aylık dönemde yabancı takas oranında devam eden düzenli **artış** ile; **TOASO** ise son 6 aylık dönemde yabancı takas oranında devam eden düzenli **azalış** ile dikkat çekmektedir.

## XU100 Yabancı Takas Oranı En Çok Artan İlk 10 Hisse (bp)

	Haftalık		Aylık		3 Aylık		6 Aylık	
1	ASTOR	435 bp	ASTOR	1023 bp	ASTOR	1730 bp	ASTOR	2015 bp
2	AKBNK	138 bp	TSKB	317 bp	PEKGY	602 bp	GUBRF	811 bp
3	PGSUS	135 bp	GUBRF	294 bp	TSKB	595 bp	RGYAS	630 bp
4	PEKGY	113 bp	TCELL	215 bp	GUBRF	537 bp	PGSUS	601 bp
5	TCELL	110 bp	AKSA	163 bp	REEDR	493 bp	PEKGY	589 bp
6	KOZAL	94 bp	KOZAA	154 bp	ISMEN	417 bp	TTKOM	528 bp
7	KOZAA	73 bp	TAVHL	153 bp	RGYAS	395 bp	TAVHL	525 bp
8	GUBRF	67 bp	FENER	147 bp	OBAMS	362 bp	ENERY	518 bp
9	THYAO	66 bp	RGYAS	127 bp	PGSUS	329 bp	ENKAI	471 bp
10	TAVHL	63 bp	LMKDC	110 bp	TAVHL	328 bp	KOZAA	448 bp

## Haftalık Yabancı Takas Değişimleri

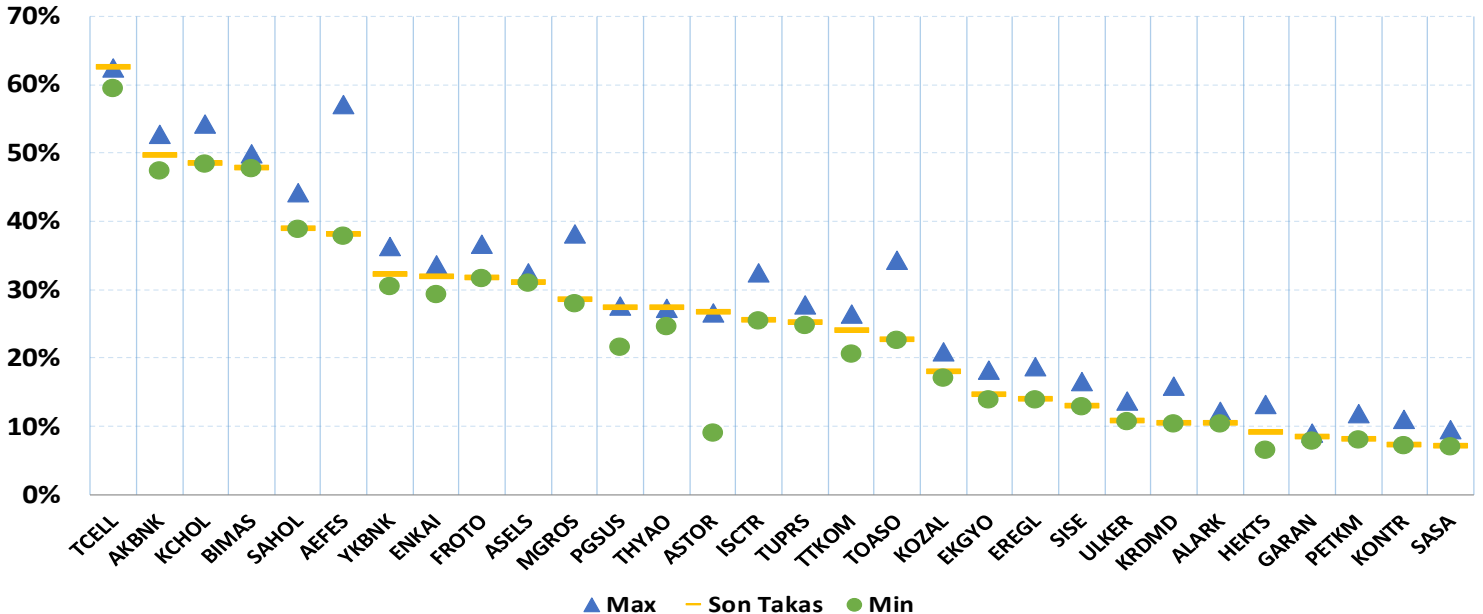


## XU100 Yabancı Takas Oranı En Çok Azalan İlk 10 Hisse (bp)

	Haftalık		Aylık		3 Aylık		6 Aylık	
1	MAVI	-352 bp	AEFES	-1471 bp	AEFES	-1815 bp	AEFES	-1544 bp
2	ODAS	-272 bp	MAVI	-874 bp	TOASO	-1173 bp	ISCTR	-1275 bp
3	ZOREN	-196 bp	TKFEN	-491 bp	MAVI	-643 bp	KCHOL	-952 bp
4	KTLEV	-166 bp	DOAS	-381 bp	KCHOL	-584 bp	DOAS	-883 bp
5	SKBNK	-162 bp	BJKAS	-338 bp	AGROT	-471 bp	TOASO	-869 bp
6	ISCTR	-136 bp	TOASO	-336 bp	MGROS	-436 bp	SAHOL	-822 bp
7	TOASO	-120 bp	KRDMD	-322 bp	EREGL	-384 bp	EUPWR	-820 bp
8	KRDMD	-119 bp	KCHOL	-322 bp	FROTO	-362 bp	FROTO	-739 bp
9	DOAS	-108 bp	PETKM	-285 bp	KONTR	-352 bp	AGROT	-731 bp
10	ARCLK	-97 bp	ISCTR	-265 bp	ARCLK	-343 bp	MGROS	-712 bp

## BIST 30 Şirketlerinin Son 3 Aylık Yabancı Takas Oranları

Aşağıdaki tabloda, BIST 30 şirketlerinin cari yabancı takas oranlarının son üç aylık dönemde gördükleri en yüksek ve en düşük yabancı takas oranlarına olan konumunu görebilirsiniz. Tablo, cari yabancı takas oranı en yüksek hisseden en düşük hissese doğru sıralanmıştır.

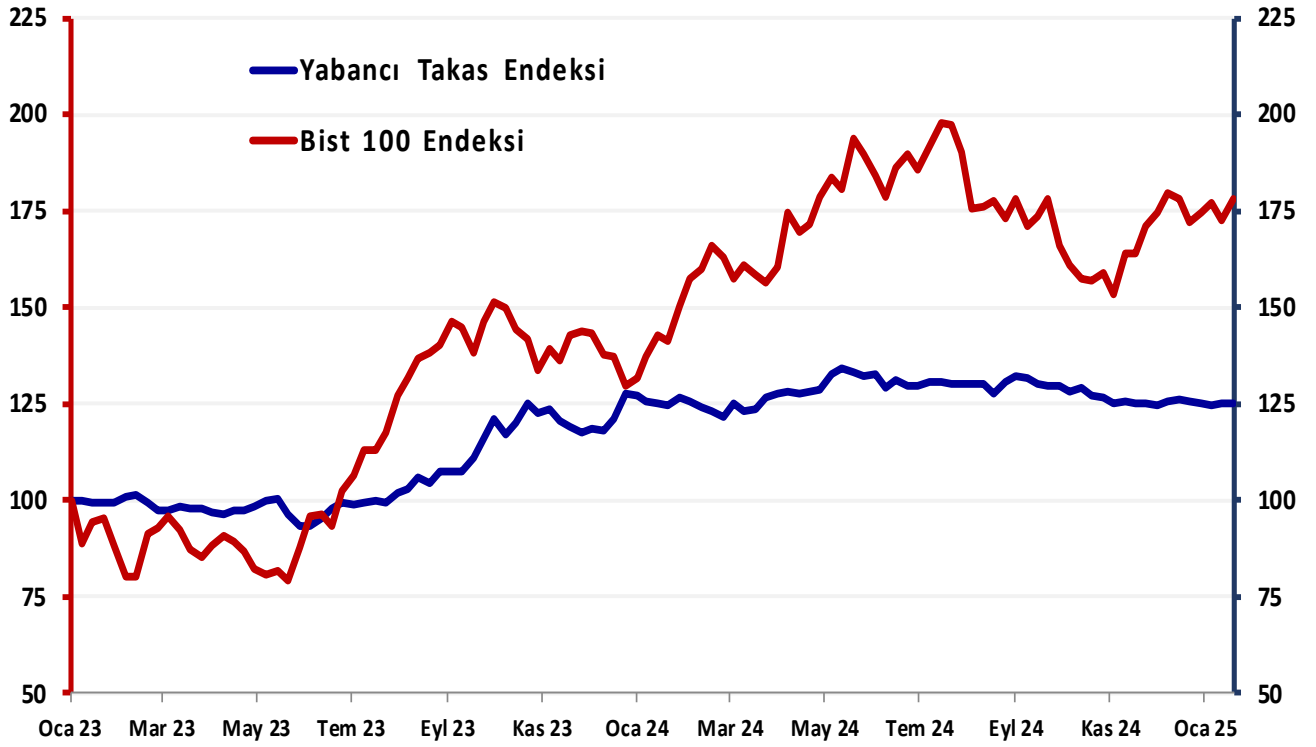


Kaynak: Matriks, HLY Yatırım Danışmanlığı ve Bireysel Portföy Yönetimi



21 Ocak 2025

Bist 100 Endeksi Yabancı Takas Oranı 21.01.2025 tarihinde % 36.88 olarak gerçekleşirken, minimum yabancı takas oranı 30.05.2023 tarihinde % 27.50, maksimum yabancı takas oranı ise 14.05.2024 tarihinde % 39.55 olarak gerçekleşmiştir.



**Not:** Ekli tabloda 2023 yılı başından itibaren Bist 100 ve Yabancı Takas Oranı'ndaki yüzdesel değişime göre oluşturulan endeks tablosu yer almaktadır.



## YATIRIM DANIŞMANLIĞI VE BİREYSEL PORTFÖY YÖNETİMİ

Özlem Ünal  
Müdür

Semih Can Özer  
Yönetmen

Semih ÖZER  
Uzman

Huzeyfe Karakuş  
Uzman

[ytrdanismanligi@halkyatirim.com.tr](mailto:ytrdanismanligi@halkyatirim.com.tr)

0 (212) 314 81 81

## ÇEKİNCE

“Yatırım Danışmanlığı” hizmeti; aracı kurumlar, portföy yönetim şirketleri, mevduat kabul etmeyen bankalar ile müşteri arasında imzalanacak Yatırım Danışmanlığı sözleşmesi çerçevesinde sunulmaktadır. Burada yer alan bilgi, yorum ve tavsiyeleri, kişilerin yerindelik testi ile belirlediği risk seviyeleri dikkate alınarak, Halk Yatırım Yatırım Danışmanlığı ve Araştırma birimi nezdinde güvenilir olduğuna inanılan bilgi kaynaklarından yararlanarak hazırlanmakta ve kişiye özel sunulmaktadır. Verilen bu tavsiyeler mali durumunuz ile risk ve getiri tercihlerinize uygun olmayabilir. Bu nedenle, risk yapınıza uygun olmayan şekilde sadece burada yer alan bilgilere dayanılarak yatırım kararı verilmesi beklentilerinize uygun sonuçlar doğurmayabilir. Size özel olarak tahsis edilen Yatırım Danışmanınız ile irtibata geçmeniz ve mali durumunuz ve risk seviyelerinize uygun kararları birlikte almanız tavsiye edilir.

Veri ve grafikler güvenilirliğine inandığımız güvenilir kaynaklardan derlenmiş olup, yapılan yorumlar sadece HALK YATIRIM MENKUL DEĞERLER A.Ş. Yatırım Danışmanlığı'nın beklentilerini yansıtmaktadır. Bu bilgiler ışığında yapılan ve yapılacak olan ileriye dönük yatırımların sonuçlarından Şirketimiz hiçbir şekilde sorumlu tutulamaz. Ayrıca, Halk Yatırım Menkul Kıymetler A.Ş.'nin yazılı izni olmadıkça içeriği kısmen ya da tamamen üçüncü kişilerce hiç bir şekil ve ortamda yayınlanamaz, iktisap edilemez, alıntı yapılamaz, kullanılamaz. İleti, gönderilen kişiye özel ve münhasırdır. İlave olarak, bu raporun gönderildiği ve yukarıdaki açıklamalarımız doğrultusunda kullanıldığı ülkelerdeki yasal düzenlemelerden kaynaklı tüm talep ve dava haklarımız saklıdır.

Uyarı Notu: Bu e-posta'nın içerdiği bilgiler (ekleri dahil olmak üzere) gizlidir. Onayımız olmaksızın üçüncü kişilere açıklanamaz. Bu mesajın gönderilmek istendiği kişi değilseniz, lütfen mesajı sisteminizden derhal siliniz. Halk Yatırım Menkul Değerler A.Ş. bu mesajın içerdiği bilgilerin doğruluğu veya eksiksiz olduğu konusunda bir garanti vermemektedir. Bu nedenle bilgilerin ne şekilde olursa olsun, içeriğinden, iletilmesinden, alınmasından, saklanmasından sorumlu değildir. Bu mesajın içeriği yazarına ait olup, Halk Yatırım Menkul Değerler A.Ş.'nin görüşlerini içermeyebilir.